

## Product Information

全てのお客様のために  
直販のブランド

Full-Steri

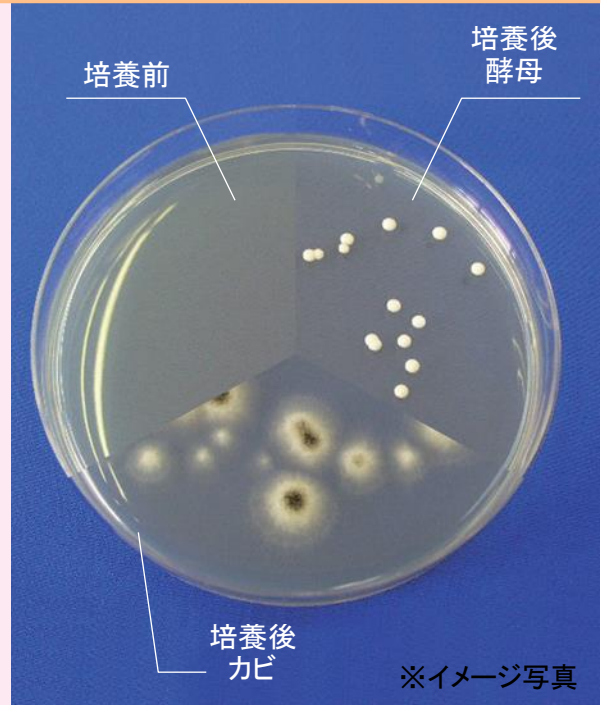
漬物衛生規範 準拠

生培地 CP 加ポテデキストロス寒天 (5%NaCl, 0.2%プロピオン酸)

## ～生培地(培地分注済みシャーレ)のご案内～

- 検出可能な菌: 酵母菌
- 培養条件: 25℃ 3日～5日間
- 判定: 10倍・100倍・1000倍各希釈段階につき平板3枚の平均集落数を計測

- 特徴:  
本培地は漬物衛生規範指定の組成に準拠した培地で酵母菌の検出用培地です。検体10gと生理食塩水で均質な試料を用意し検査します。製品は調整済みのため塗抹法で培養し検査できます。



※イメージ写真

## 組成

|             | (g/L) |
|-------------|-------|
| ジャガイモ浸出液粉末  | 4.00g |
| ブドウ糖        | 20.0g |
| 寒天          | 15.0g |
| 塩化ナトリウム     | 50g   |
| クロラムフェニコール  | 0.1g  |
| プロピオン酸ナトリウム | 2.0g  |

pH=5.4

アテクト 生培地

検索

## 製品仕様

| 品番   | お問い合わせ下さい                               |                 |
|------|---|-----------------|
| 品名   | 生培地 CP 加ポテデキストロス寒天 (5%NaCl, 0.2%プロピオン酸) |                 |
| 入数   | 100枚<br>(10枚×10袋)                       | 50枚<br>(10枚×5袋) |
| 価格   | お問い合わせください                              | お問い合わせください      |
| 使用期限 | お問い合わせ下さい                               |                 |
| 保存方法 | 4℃～8℃(冷蔵保存)                             |                 |
| 送料   | 弊社負担                                    |                 |

\* 10枚単位での販売も行っております。ご連絡下さい。

全てのお客様のために  
直販のブランド

Full-Steri

ご注文はフリーダイヤルのファクシミリへどうぞ

0120-82-4929

アテクト 検査

検索

株式会社 アテクト

滋賀県東近江市上羽田町 3275-1

TEL 0748-20-3535

FAX 0748-25-7171

URL <https://www.atect.co.jp/>E-mail [biosales@atect.co.jp](mailto:biosales@atect.co.jp)