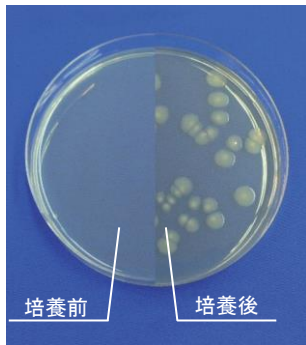


食品用生培地の主なラインナップ

～食品検査の培地を数多く取り揃えております～

食品における一般的な検査

標準寒天培地

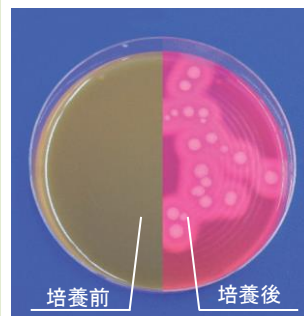


一般生菌用

組成	(g/L)
カゼインペプトン	5.0g
酵母エキス	2.5g
ブドウ糖	1.0g
寒天	14.0g
pH	7.0±0.2

特定の食品における検査用

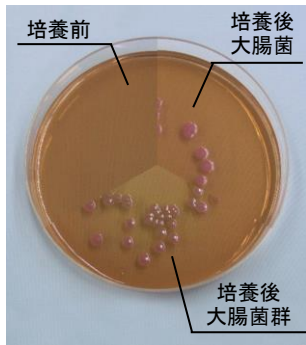
カット野菜や冷凍食品の検査に・・・
卵黄加NGKG寒天培地



セレウス菌用

組成	(g/L)
ペプトン	1.0g
酵母エキス	0.5g
塩化ナトリウム	4.0g
グリシン	3.0g
硫酸ポリミキシンB	5万単位
フェノールレッド	0.025g
寒天	18.0g
卵黄	20ml
pH	6.8±0.2

デソキシコレート寒天培地

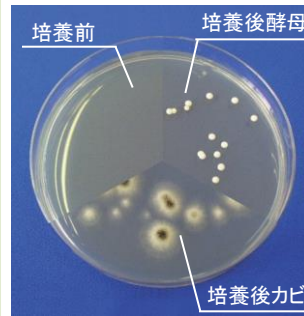


大腸菌群用

組成	(g/L)
ペプトン	10.0g
乳糖	10.0g
塩化ナトリウム	5.0g
クエン酸鉄アンモニウム	2.0g
デオキシコール酸ナトリウム	1.0g
ニュートラルレッド	0.033g
リン酸水素カリウム	2.0g
寒天	15.0g
pH	7.1±0.2

漬物やお弁当・環境の検査に・・・

CP加ポテトデキストロース寒天培地

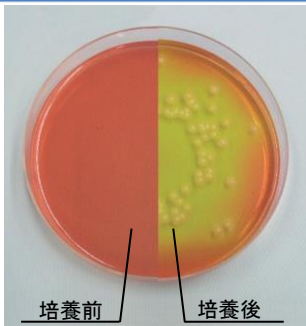


真菌用

組成	(g/L)
ジャガイモ浸出液粉末	4.0g
ブドウ糖	20.0g
寒天	15.0g
クロラムフェニコール	0.05g
pH	5.6±0.2

※プロピオン酸添加の培地も製造可能

卵黄加マンニット寒天培地



黄色ブドウ球菌用

組成	(g/L)
肉エキス	1.0g
カゼインスイ消化ペプトン	5.0g
動物組織-ペプシン消化ペプトン	5.0g
塩化ナトリウム	75.0g
D-マンニトール	10.0g
フェノールレッド	0.025g
卵黄	30ml
寒天	15.0g
pH	7.4±0.2

食品衛生検査指針 準拠

他にも様々な調製済み培地を取扱っております。
詳しくは

- アテクト 生培地
- アテクト 液体培地
- アテクト スタンプ培地
- アテクト 希釈水



他にも様々な培地を取りそろえております。

詳しくは

全てのお客様のために
直販のブランド

Full-Steri

ご注文はフリーダイヤルのファクシミリへどうぞ

0120-82-4929

株式会社 **アテクト**

滋賀県東近江市上羽田町 3275-1

TEL 0748-20-3535

FAX 0748-25-7171

URL <https://www.atect.co.jp/>

E-mail biosales@atect.co.jp

Product Information

全てのお客様のために
直販のブランド

Full-Steri

食品用生培地の主なラインナップ

～製品仕様～

食品における一般的な検査

標準寒天培地

品番	053-13001	053-13101
品名	一般生菌用 標準寒天培地	
入数	100枚 (10枚×10袋)	50枚 (10枚×5袋)
価格	¥8,000- (@¥80-) 別途消費税	¥4,350- (@¥87-) 別途消費税

デソキシコレート寒天培地

品番	053-13002	053-13102
品名	大腸菌群用 デソキシコレート寒天培地	
入数	100枚 (10枚×10袋)	50枚 (10枚×5袋)
価格	¥8,600- (@¥86-) 別途消費税	¥4,700- (@¥94-) 別途消費税

卵黄加マンニット寒天培地

品番	053-13006	053-13106
品名	黄色ブドウ球菌用 卵黄加マンニット食塩寒天培地	
入数	100枚 (10枚×10袋)	50枚 (10枚×5袋)
価格	¥10,200- (@¥102-) 別途消費税	¥5,500- (@¥110-) 別途消費税

特定の食品における検査用

カット野菜や冷凍食品の検査に…
卵黄加NGKG寒天培地

品番	053-13010	053-13110
品名	セレウス菌用 卵黄加NGKG寒天培地	
入数	100枚 (10枚×10袋)	50枚 (10枚×5袋)
価格	¥10,200- (@¥102-) 別途消費税	¥5,500- (@¥110-) 別途消費税

漬物やお弁当・環境の検査に…
CP加ポテトデキストロース寒天培地

品番	053-13003	053-13103
品名	カビ・酵母用 CP加ポテトデキストロース寒天培地	
入数	100枚 (10枚×10袋)	50枚 (10枚×5袋)
価格	¥9,100- (@¥91-) 別途消費税	¥4,950- (@¥99-) 別途消費税

● 生培地共通仕様

シャーサイズ	直径9cm×高さ1.5cm
包装単位	10枚
使用期限	製造日より3ヶ月(外箱に記載) 製造日、使用期限は外箱側面に記載しています ロット欄記載の6桁の数字が製造日です
製造環境	クラス10以下にコントロールされた クリーンルーム内にて製造しています
保存方法	冷蔵保存(4℃～8℃)
送料	弊社負担

他にも様々な培地を取りそろえております。

詳しくは

アテクト 生培地

検索

全てのお客様のために
直販のブランド

Full-Steri

ご注文はフリーダイヤルのファクシミリへどうぞ

0120-82-4929

アテクト 検査

検索

株式会社 アテクト

大阪府東大阪市角田2-1-36

TEL 072-967-3515

FAX 072-967-3519

URL <http://www.atect.co.jp/>E-mail biosales@atect.co.jp