

2022年2月4日

不動産賃貸業開始のお知らせ

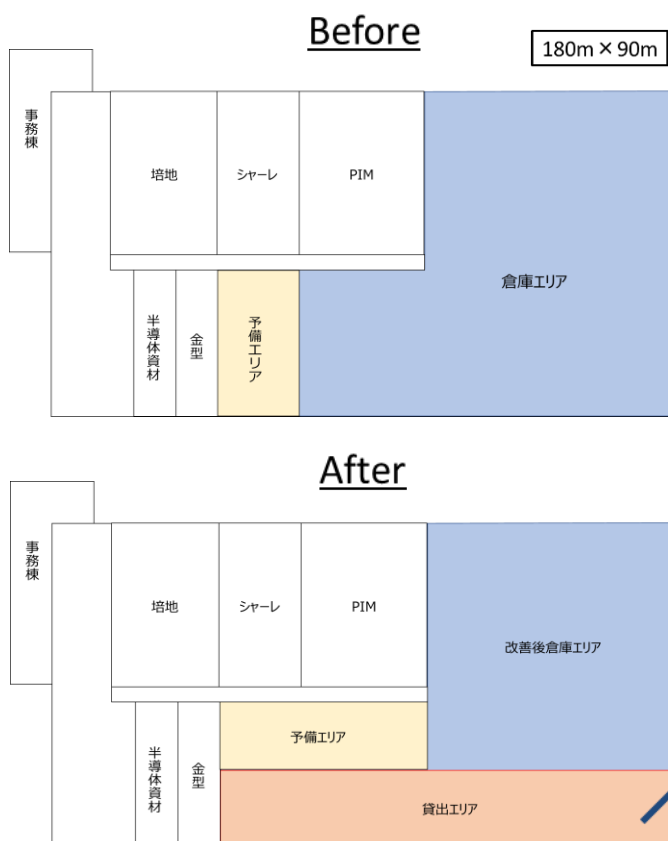
当社は約 29,285 坪の敷地に 5,827 坪の平屋の工場と 3 棟のテント倉庫 (562 坪) を保有しております。この 2 年間の生産変革活動の中で、全事業部全製品の 1 個当たりの生産タクトの短縮を中心とした生産性の向上と省スペース化の為の生産の流れ化による間締めに加え、品質改革の推進により、滞留しないモノづくりによる生産リードタイムの短縮を全員参加の全社活動として推進して参りました。

その結果、1,500 坪の余剰スペースを創出することが可能となり、この度 2021 年 12 月より 1,000 坪の空きスペースを完全に別スペースに仕切り、不動産賃貸業を開始しました。

本賃貸業による年間売上高は 34 百万円を見込んでおり、高騰するシャーレ等の原材料費のリカバリー策として進めて参ります。

東海、近畿の中間点として名神高速からのアクセス 1 分のロケーションと広大な敷地での需要は非常に高く、先ず 1 年契約で大手物流・FA システムメーカーに単独で賃貸致します。

倉庫エリアレイアウト



ロケーション



以上