

拭き取りセット(CR+プチ生培地卵黄加マンニット)

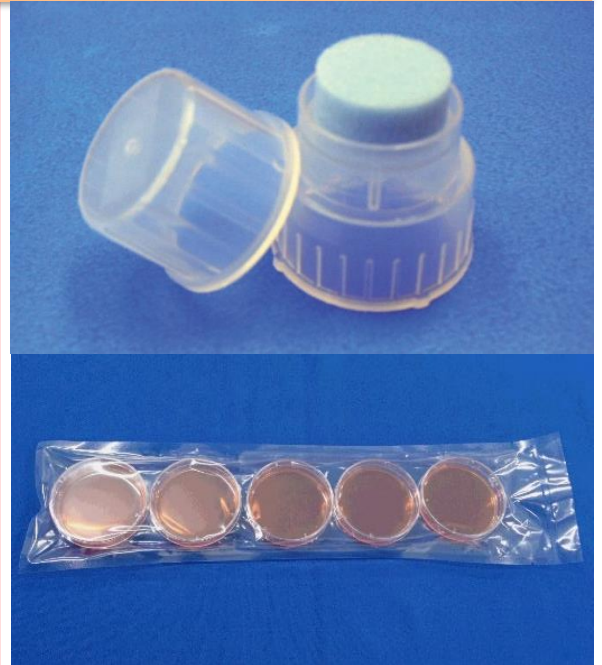
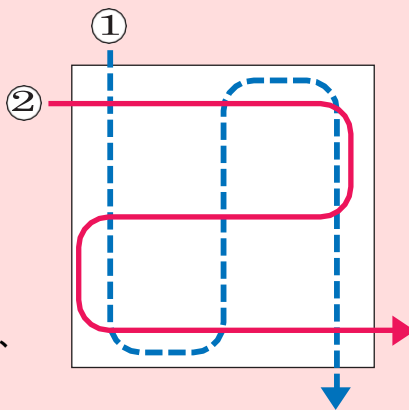
～これ1つで拭き取りから培養まで行えます～

CRスタンプ+プチ生培地の使用方法

1) 本体かキャップを取りスポンジ部で検査箇所を拭き取ります。  
例えば作業台などの場合、10cm×10cm(100cm<sup>2</sup>)を下記の  
図のように①の方向、②の方向に拭き取ります。

2) 培地の表面全体に、  
スポンジ部分を直接スタンプ  
するように押し付けて、  
均一に塗布します。  
※強く押しすぎると、  
培地が傷みます。

3) CRスタンプを培地へ押し当て、  
培養します



特徴

■セットで販売

CRスタンプとプチ生培地がセットの為本製品  
で拭き取りと培養が可能です

■スペース確保

φ60のプチ生培地で保管、培養中のスペース  
の節約ができ、CRスタンプは製品が積み重ね  
られますので、保管に場所をとりません

■均一の検査が可能

検査箇所を拭き取る際スポンジの周りの壁に  
当たるまでスポンジ部分を押し込んで使用しま  
す。スポンジに対する圧力が一定となり検査の  
標準化が図れます

■製品仕様

品名	拭き取りセット(CR+プチ生培地卵黄加マンニット)	
品番	3301081-16006	
サイズ	CRスタンプ	スポンジ部分:直径2.2cm 持ち手部分:3.9cm 高さ:4.2cm
	プチ生培地	直径:cm 高さ:1.5cm
材質	CRスタンプ	本体キャップ:ポリプロピレン スポンジ:ポリエチレン
	プチ生培地	シャーレ:ポリスチレン 培地:卵黄加マンニット食塩寒天培地
滅菌	CRスタンプ	EOG 滅菌(酸化エチレンガス)
	プチ生培地	オートクレーブ滅菌
入数	CRスタンプ 30個 プチ生培地卵黄加マンニット 30枚/箱	
使用期限	プチ生培地:製造日より3ヶ月	
送料	弊社負担	
保存方法	冷蔵保存	

サンプルをご用意しております。お申し付けください。

全てのお客様のために  
直販のブランド

Full-Steri

株式会社 アテクト

滋賀県東近江市上羽田町 3275 番地 1

TEL 0748-20-3535

FAX 0748-25-7171

URL <http://www.atect.co.jp/>

E-mail [biosales@atect.co.jp](mailto:biosales@atect.co.jp)

ご注文はフリーダイヤルの電話又はファクシミリへ  
TEL0120-812-880 FAX0120-82-4929

アテクト 拭き取りセット

検索