

## 真菌(カビ・酵母)用 生培地CP加ポテトデキストロース

～生培地(培地分注済みシャーレ)のご案内～

■検出可能な菌:真菌(カビ・酵母)

■培養条件:25℃ 2日～7日間

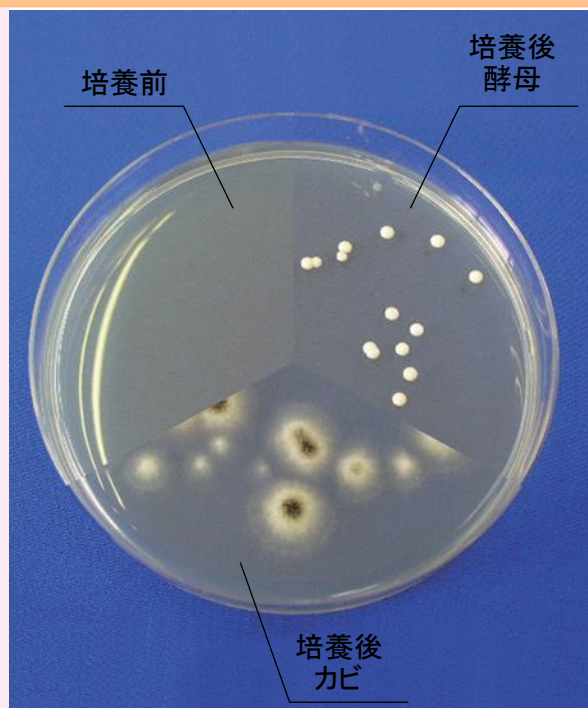
■判定:全ての生育したコロニー

■特徴:

本培地はカビおよび酵母の検出培地です。

真菌は土中や空気中に存在し、検体の表面に付着して増殖します。

酵母は有用菌と考えられることが多いですが、異常発酵を引き起こしたか管理するため検査を行う場合もあります。



## 組成

	(g/L)
ジャガイモでんぷん(浸出液由来)	4.0g
ブドウ糖	20.0g
寒天	15.0g
クロラムフェニコール	0.05g

pH=5.6±0.2

## ■製品仕様

品番	3201053-13003	3201053-13103
品名	カビ・酵母用 CP加ポテトデキストロース寒天培地	
入数	100枚 (10枚×10袋)	50枚 (10枚×5袋)
価格	¥9,100- (@¥91-) 別途消費税	¥4,950- (@¥99-) 別途消費税
使用期限	製造日より3ヶ月	
保存方法	4℃～8℃(冷蔵保存)	
送料	弊社負担	

サンプルをご用意しております。お申しつけ下さい  
10枚単位での販売も行っております。ご連絡下さい。

全てのお客様のために  
直販のブランド

Full-Steri

株式会社 アテクト

滋賀県東近江市上羽田町 3275 番地 1

TEL 0748-20-3535

FAX 0748-25-7171

URL <http://www.atect.co.jp/>E-mail [biosales@atect.co.jp](mailto:biosales@atect.co.jp)

ご注文はフリーダイヤルの電話又はファクシミリへ  
TEL0120-812-880 FAX0120-82-4929

アテクト 生培地

検索