

## 黄色ブドウ球菌用 生培地卵黄加マンニット食塩寒天

～生培地(培地分注済みシャーレ)のご案内～

■ 検出可能な菌: 黄色ブドウ球菌

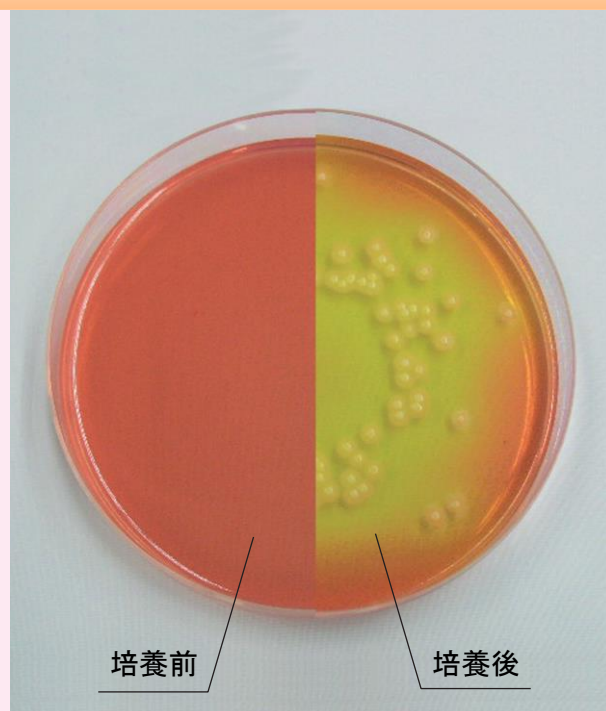
■ 培養条件: 37℃ 24～48時間

■ 判定:

培地が黄色に変色しコロニーの周辺に白濁した卵黄反応が見られるコロニー

■ 特徴:

本培地はヒトの皮膚や動物などに生息している黄色ブドウ球菌の検出培地です。黄色ブドウ球菌は耐熱性の毒を産出します。そのため、加熱前の食品で十分に毒素が出ていた場合、加熱後に菌が死滅しても食中毒となります。加熱前の食品より菌の有無を確認することが食中毒防止の1つと考えられております。



## 組成

(g/L)

肉エキス	1.0g
カゼイン-スイ消化ペプトン	5.0g
動物組織-ペプシン消化ペプトン	5.0g
塩化ナトリウム	75.0g
D-マンニトール	10.0g
フェノールレッド	0.025g
卵黄	30ml
寒天	15.0g

pH=7.4±0.2

## ● 製品仕様

品番	3201053-13006	3201053-13106
品名	黄色ブドウ球菌用 卵黄加マンニット食塩寒天培地	
入数	100枚 (10枚×10袋)	50枚 (10枚×5袋)
価格	¥10,200- (@¥102) 別途消費税	¥5,500- (@¥110-) 別途消費税
使用期限	製造日より3ヶ月	
保存方法	4℃～8℃(冷蔵保存)	
送料	弊社負担	

\* サンプルをご用意しております。お申しつけ下さい  
\* 10枚単位での販売も行っております。ご連絡下さい。

全てのお客様のために  
直販のブランド

Full-Steri

ご注文はフリーダイヤルの電話又はファクシミリへ  
TEL0120-812-880 FAX0120-82-4929

アテクト 生培地

検索

株式会社 アテクト

滋賀県東近江市上羽田町 3275 番地 1

TEL 0748-20-3535

FAX 0748-25-7171

URL <http://www.atect.co.jp/>E-mail [biosales@atect.co.jp](mailto:biosales@atect.co.jp)