

大腸菌群用 デソキシコレート寒天

～生培地(培地分注済みシャーレ)のご案内～

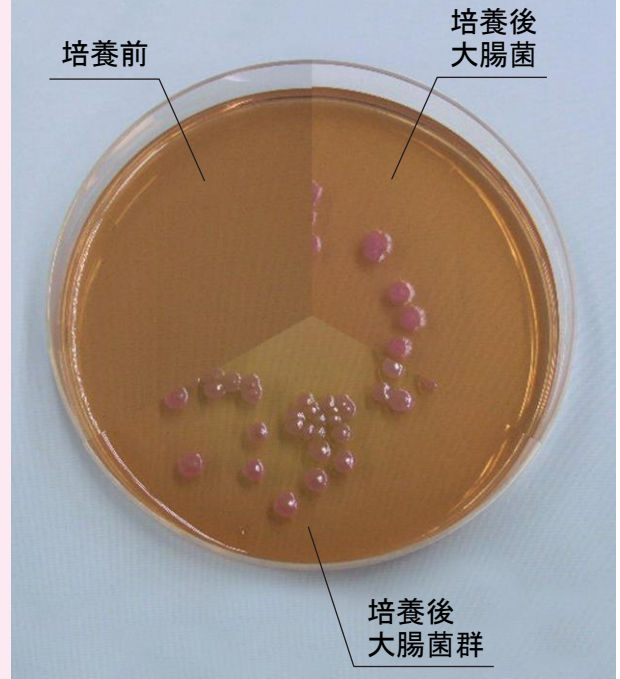
■ 検出可能な菌: 大腸菌群

■ 培 養 条 件: 35±2℃ 18～24 時間

■ 判 定: ピンク～赤に変色したコロニー

■ 特 徴:

本培地は大腸菌等を含む大腸菌群の検出培地です。大腸菌群とは「乳糖を分解して酸とガスを産出するもの」の総称です。本培地の検出は酸性の物質が出ると赤色に変色することで大腸菌群を検出します。大腸菌群の検査は、製品がどれほど人的汚染されているか確認するために実施されます。



組 成

(g/L)

ペプトン	10.0g
乳糖	10.0g
塩化ナトリウム	5.0g
クエン酸鉄アンモニウム	1.0g
クエン酸ナトリウム	1.0g
デオキシコール酸ナトリウム	1.0g
ニュートラルレッド	0.03g
リン酸水素 2 カリウム	2.0g
寒天	15.0g

pH=7.3±0.2

アテクト 生培地

検索

■ 製品仕様

品 番	3201053-13002	3201053-13102
品 名	生培地デソキシコレート寒天培地	
入 数	100 枚 (10 枚×10 袋)	50 枚 (10 枚×5 袋)
価 格	¥8,600- (@¥86-) 別途消費税	¥4,700- (@¥94-) 別途消費税
使用期限	製造日より3ヶ月	
保存方法	4℃～8℃(冷蔵保存)	
送 料	弊社負担	

サンプルをご用意しております。お申しつけ下さい
10 枚単位での販売も行っております。ご連絡下さい。

全てのお客様のために
直販のブランド

Full-Steri

ご注文はフリーダイヤルの電話又はファクシミリへ
TEL0120-812-880 FAX0120-82-4929

アテクト 生培地

検索

株式会社 アテクト

滋賀県東近江市上羽田町 3275 番地 1

TEL 0748-20-3535

FAX 0748-25-7171

URL <http://www.atect.co.jp/>E-mail biosales@atect.co.jp