

## 日本薬局方準拠 緑膿菌用 セトリミド寒天培地

～生培地(培地分注済みシャーレ)のご案内～

■ 検出可能な菌: 緑膿菌

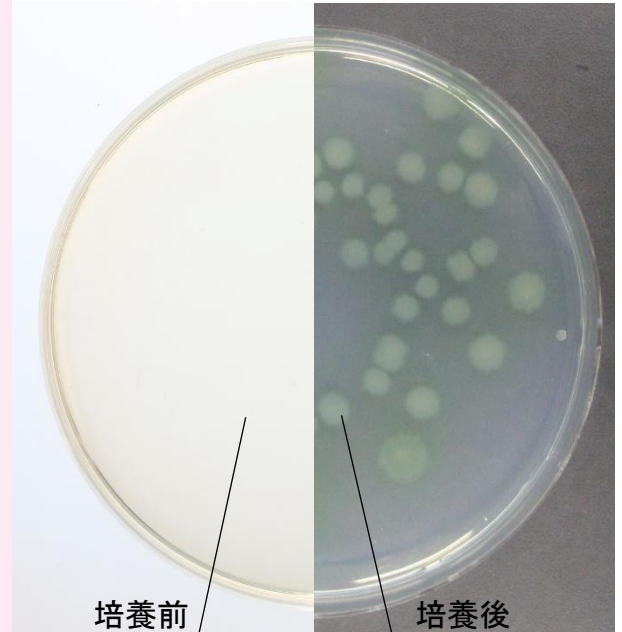
■ 培養条件: 30～35℃ 18～72 時間

■ 判定: 全ての生育したコロニー

■ 特徴:

本培地は日本薬局方の特定微生物試験で使用される緑膿菌の検出用培地です。

緑膿菌は黄緑がかった蛍光物質を産生する集落を形成する。



## 組成

	(g/L)
ゼラチン製ペプトン	20.0g
塩化マグネシウム	1.4g
硫酸カリウム	10.0g
セトリミド	0.3g
グリセリン	10.0ml
寒天	13.6g
pH=7.2±0.2	

## ■ 製品仕様

品番	3201053-13160D
品名	生培地 セトリミド寒天培地
入数	50 枚 (10 枚×5 袋)
価格	¥25,550- (@¥511-) 別途消費税
使用期限	製造日より 3 ヶ月
保存方法	4℃～8℃(冷蔵保存)
送料	弊社負担

10 枚単位での販売も行っております。ご連絡下さい。

全てのお客様のために  
直販のブランド

Full-Steri

ご注文はフリーダイヤルの電話又はファクシミリへ  
TEL0120-812-880 FAX0120-82-4929

アテクト 生培地

検索

株式会社 アテクト

滋賀県東近江市上羽田町 3275 番地 1

TEL 0748-20-3535

FAX 0748-25-7171

URL <http://www.atect.co.jp/>E-mail [biosales@atect.co.jp](mailto:biosales@atect.co.jp)