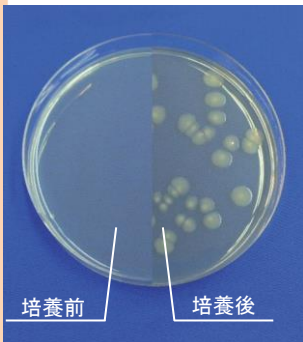


# 食品用生培地の主なラインナップ

～食品検査用の培地を数多く取り揃えております～

## 食品における一般的な検査

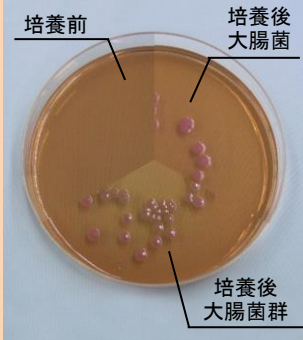
### 標準寒天培地



#### 一般生菌用

組成	(g/L)
カゼインペプトン	5.0g
酵母エキス	2.5g
ブドウ糖	1.0g
寒天	14.0g
pH=7.0±0.2	

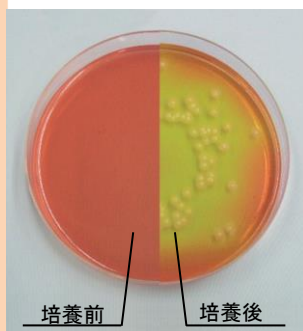
### デノキシコレート寒天培地



#### 大腸菌群用

組成	(g/L)
ペプトン	10.0g
乳糖	10.0g
塩化ナトリウム	5.0g
クエン酸鉄アンモニウム	2.0g
クエン酸ナトリウム	1.0g
デオキシコール酸ナトリウム	1.0g
ニュートラルレッド	0.03g
リン酸水素ニカリウム	2.0g
寒天	15.0g
pH=7.1±0.2	

### 卵黄加マンニット寒天培地



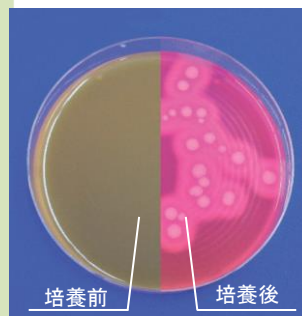
#### 黄色ブドウ球菌用

組成	(g/L)
肉エキス	1.0g
カゼイン-スイ消化ペプトン	5.0g
動物組織-ペプシン消化ペプトン	5.0g
塩化ナトリウム	75.0g
D-マンニトール	10.0g
フェノールレッド	0.025g
卵黄	30ml
寒天	15.0g
pH=7.4±0.2	

食品衛生検査指針 準拠

## 特定の食品における検査用

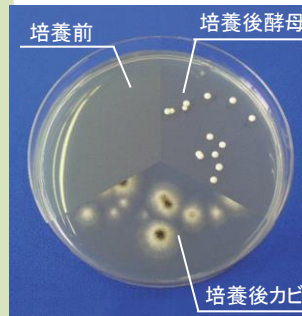
カット野菜や冷凍食品の検査に...  
卵黄加NGKG寒天培地



#### セレウス菌用

組成	(g/L)
ペプトン	1.0g
酵母エキス	0.5g
塩化ナトリウム	4.0g
グリシン	3.0g
硫酸ポリミキシンB	5万単位
フェノールレッド	0.025g
寒天	18.0g
卵黄	20ml
pH=6.8±0.2	

漬物やお弁当・環境の検査に...  
CP加ポテトデキストロース寒天培地



#### 真菌用

組成	(g/L)
ジャガイモ浸出液粉末	4.0g
ブドウ糖	20.0g
寒天	15.0g
クロラムフェニコール	0.05g
pH=5.6±0.2	

※プロピオン酸添加の培地も製造可能

## ■ 生培地共通仕様

シャーレサイズ	直径 9cm × 高さ 1.5cm
包装単位	10枚
使用期限	製造日より3ヶ月(外箱に記載) 製造日、使用期限は外箱側面に記載しています ロット欄記載の6桁の数字が製造日です
製造環境	クラス10以下にコントロールされた クリーンルーム内にて製造しています
保存方法	冷蔵保存(4℃~8℃)
送料	弊社負担

サンプルをご用意しております。お申し付けください。

他にも様々な培地を取りそろえております。

全てのお客様のために  
直販のブランド

Full-Steri

ご注文はフリーダイヤルの電話又はファクシミリへ  
TEL0120-812-880 FAX0120-82-4929

株式会社 アテクト

滋賀県東近江市上羽田町 3275 番地 1

TEL 0748-20-3535

FAX 0748-25-7171

URL <http://www.atect.co.jp/>

E-mail [biosales@atect.co.jp](mailto:biosales@atect.co.jp)

アテクト 生培地

検索