

## 腸炎ビブリオ用

## 生培地TCBS寒天

～生培地(培地分注済みシャーレ)のご案内～

■検出可能な菌:腸炎ビブリオ

■培養条件:35±2℃ 24～48時間

■判定:

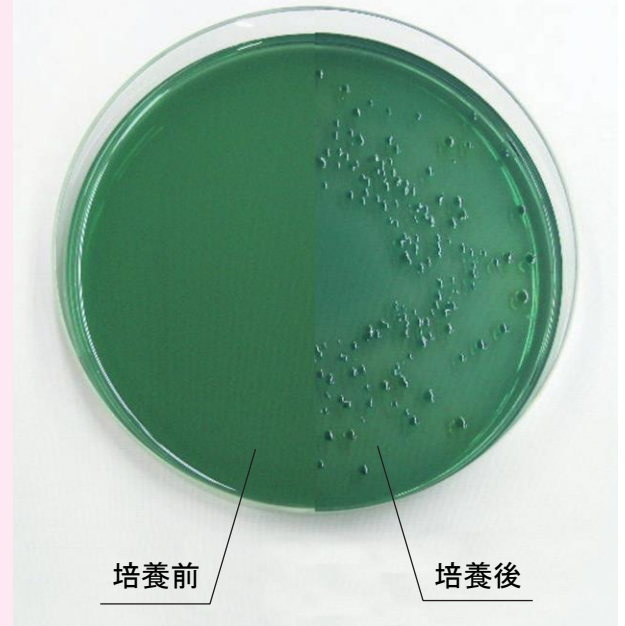
コレラ菌:黄色コロニー腸炎

ビブリオ:中心部が青緑色コロニー

■特徴:

本培地は腸炎ビブリオ・コレラ菌の分離培地です。

腸炎ビブリオのような白糖非分解菌は中心部が青緑色のコロニーを形成します。コレラ菌やV.alginolyticusのような白糖分解菌は混濁した黄色のコロニーを形成します。



## 組成

(g/L)

カゼインペプトン	5.0g
肉ペプトン	5.0g
酵母エキス	5.0g
クエン酸ナトリウム	10.0g
チオ硫酸ナトリウム	10.0g
ウシ胆汁	5.0g
コール酸ナトリウム	3.0g
ショ糖	20.0g
塩化ナトリウム	10.0g
クエン酸鉄(Ⅲ)	1.0g
チモールブルー	0.04g
プロモチモールブルー	0.04g
寒天	14.0g
pH=8.6±0.2	

## ■品番

品番	3201053-13004	3201053-13104
品名	生培地 TCBS 寒天	
入数	100枚 (10枚×10袋)	50枚 (10枚×5袋)
価格	¥10,200- (@¥102-) 別途消費税	¥5,500- (@¥110-) 別途消費税
使用期限	製造日より3ヶ月	
保存方法	4℃～8℃(冷蔵保存)	
送料	弊社負担	

サンプルをご用意しております。お申しつけ下さい

全てのお客様のために  
直販のブランド

Full-Steri

株式会社 アテクト

滋賀県東近江市上羽田町 3275 番地 1

TEL 0748-20-3535

FAX 0748-25-7171

URL <http://www.atect.co.jp/>E-mail [biosales@atect.co.jp](mailto:biosales@atect.co.jp)ご注文はフリーダイヤルの電話又はファクシミリへ  
TEL0120-812-880 FAX0120-82-4929

アテクト 生培地

検索