

## セレウス菌用 生培地卵黄加 NGKG 寒天

～生培地(培地分注済みシャーレ)のご案内～

■検出可能な菌:セレウス菌

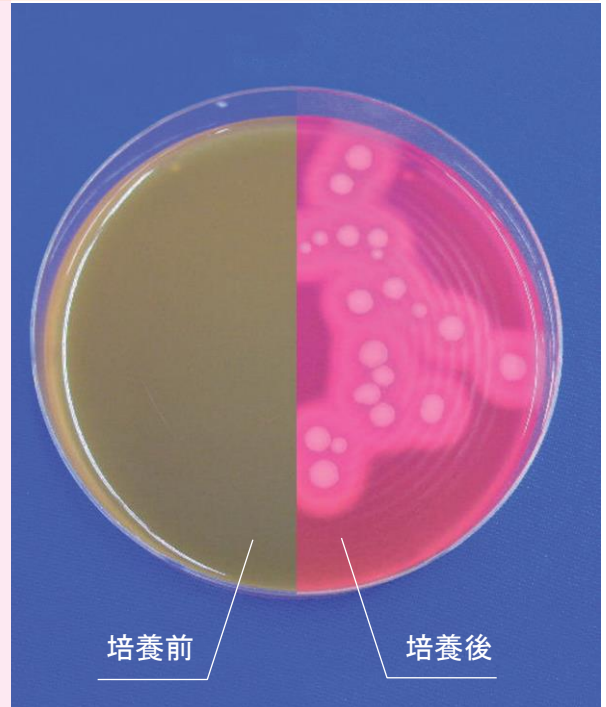
■培養条件:35±2℃ 21±3時間

■判定:

培地がピンクに変色しコロニーの周辺に白濁した卵黄反応が見られるコロニー

■特徴:

本培地は主に土壌に生息しているセレウス菌の検出培地です。セレウス菌は生育条件が悪化すると芽胞を形成します。この状態になりますと温度や薬剤に強い耐性を持ち、生育条件が良好になると再度活動を再開します。カット野菜や小麦粉などの検査によく用いられますが、近年冷凍食品の検査にも導入されています。



## 組成

(g/L)

ペプトン	1.0g
酵母エキス	0.5g
塩化ナトリウム	4.0g
グリシン	3.0g
硫酸ポリミキシン B	5万単位
フェノールレッド	0.025g
寒天	18.0g
卵黄	20ml

pH=6.8±0.2

## ■製品仕様

品番	3201053-13010	3201053-13110
品名	セレウス菌用・ 卵黄加 NGKG 寒天培地	
入数	100枚 (10枚×10袋)	50枚 (10枚×5袋)
価格	¥10,200- (@¥102-) 別途消費税	¥5,500- (@¥110-) 別途消費税
使用期限	製造日より3ヶ月	
保存方法	4℃～8℃(冷蔵保存)	
送料	弊社負担	

サンプルをご用意しております。お申しつけ下さい  
10枚単位での販売も行っております。ご連絡下さい。

全てのお客様のために  
直販のブランド

Full-Steri

ご注文はフリーダイヤルの電話又はファクシミリへ  
TEL0120-812-880 FAX0120-82-4929

アテクト 生培地



検索

株式会社 アテクト

滋賀県東近江市上羽田町 3275 番地 1

TEL 0748-20-3535

FAX 0748-25-7171

URL <http://www.atect.co.jp/>E-mail [biosales@atect.co.jp](mailto:biosales@atect.co.jp)