

大腸菌群・大腸菌用

生培地EZ2C寒天

～生培地(培地分注済みシャーレ)のご案内～

■ 検出可能な菌: 大腸菌群・大腸菌

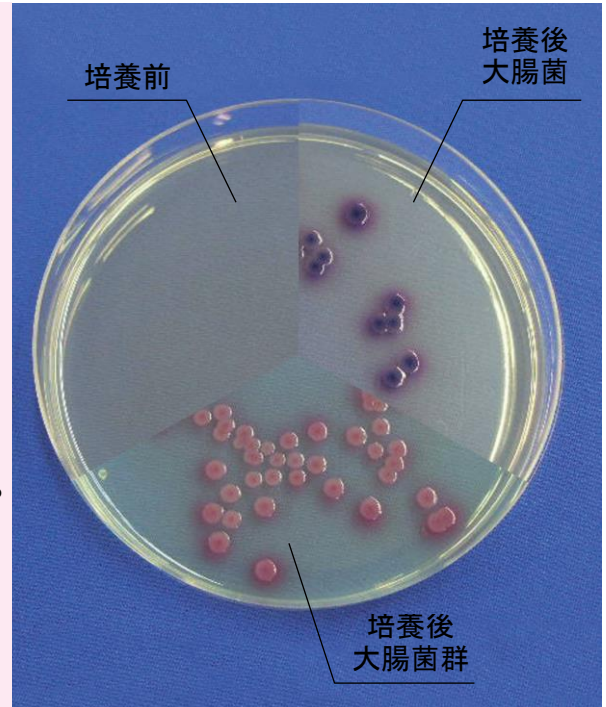
■ 培 養 条 件: 35±2℃ 24 時間

■ 判 定:

大腸菌群: ピンク～赤色のコロニー

大腸菌: 青色～紫色のコロニー

■ 特 徴:

本培地は大腸菌・大腸菌群を同時に検出する
酵素基質培地です。工場水や飲料水の検査によく用いられております。
色合いやpHの変化でみるデソキシコレート寒天培
地に比べて精度が高いとの特徴がございます。

組 成

	(g/L)
ペプトン	3.0g
塩化ナトリウム	5.0g
リン酸 2 水素ナトリウム	2.2g
リン酸 1 水素ナトリウム	2.7g
ピルビン酸ナトリウム	1.0g
寒天	10.0g
トリプトファン	1.0g
ソルビトール	1.0g
タジトール 7	0.15g
発色基質	0.4g

pH=6.8±0.2

■ 製品仕様

品 番	3201053-13007	3201053-13107
品 名	大腸菌・大腸菌群同時検出用 EZ2C 寒天培地	
入 数	100 枚 (10 枚×10 袋)	50 枚 (10 枚×5 袋)
価 格	¥12,100- (@¥121-) 別途消費税	¥6,500- (@¥130-) 別途消費税
使用期限	製造日より3ヶ月	
保存方法	4℃～8℃(冷蔵保存)	
送 料	弊社負担	

サンプルをご用意しております。お申しつけ下さい
10枚単位での販売も行っております。ご連絡下さい。

全てのお客様のために
直販のブランド

Full-Steri

ご注文はフリーダイヤルの電話又はファクシミリへ
TEL0120-812-880 FAX0120-82-4929

アテクト 生培地

検索

株式会社 アテクト

滋賀県東近江市上羽田町 3275 番地 1

TEL 0748-20-3535

FAX 0748-25-7171

URL <http://www.atect.co.jp/>E-mail biosales@atect.co.jp