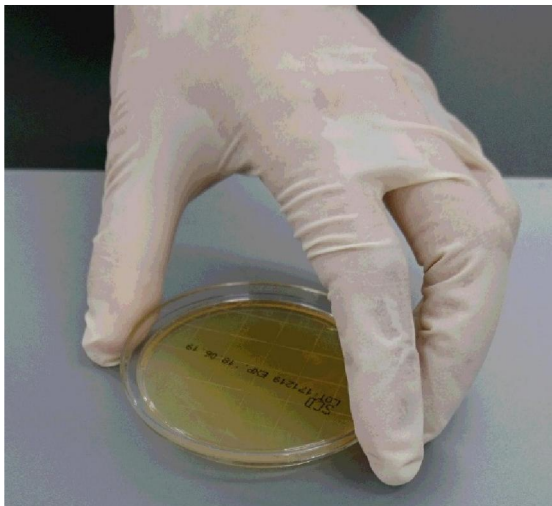


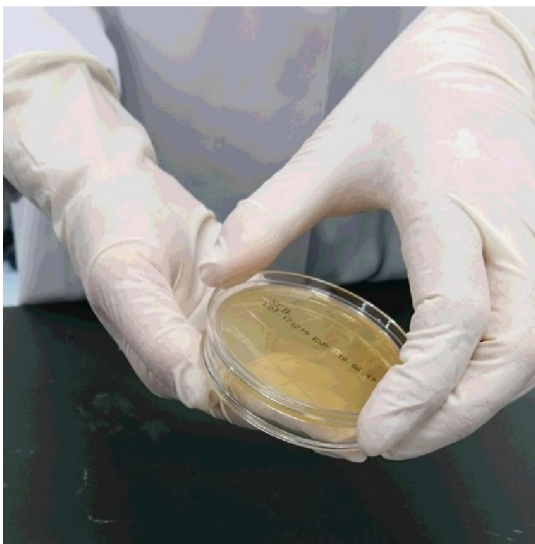
デリバリー検査キット使用方法



- 1、手袋を着用し、スタンプ培地を準備します。培地部分に指が触れないようにフタをあけます。



- 2、検査したい箇所に培地表面を押しあてます。
強く押しすぎますと培地が傷つきますのでご注意ください。



- 3、培地部分に指が触れないようにフタを閉めます。
培地は同封の透明袋に入れてください。
スタンプした後はすぐに返送して下さい。
より正確な検査結果を報告させていただく為です。
もし、郵送できるまでに時間が空く場合は、冷蔵庫で保管して下さい。



4、フタに検体番号をマジックで記入します。

デリバリー検査お申込み書通りに記入して下さい

デリバリー検査お申込み書【例】をご覧ください。

検査箇所①と記入します

**※お申込用紙の通りに記入下さい。ご記入が無い場合
検査箇所が分からなくなりますので、必ず記入して下さい。
ご記入が無い場合は、検査箇所が分からなくなりますので
ご了承下さい。**



5、スタンプした部分を除菌スプレーで拭き取ります

※残った培地成分に菌が繁殖する恐れがありますので、
必ず拭き取って下さい。



6、スタンプし終えた培地は同封の袋に入れ、製品の箱で返送して下さい。培地が郵送中に動かないよう左図のように入れて下さい。
※培地は正置(フタを上側)にして袋に入れて下さい。
※培地が動かないように固定させて下さい。



7、同封の返送用送状で品名に「デリバリー検査スタンプ培地」とご記載下さい
※送り状は必ず天面に貼って下さい
※返送されましたら弊社宛てに送り状と検査お申込書のコピーをFAX(0120-82-4929)して下さい。
宛先「株式会社アテクト 衛生検査器材事業部
デリバリー検査係り」

※必ずクール便で返送下さい。