

## Product Information

全てのお客様のために  
直販のブランド

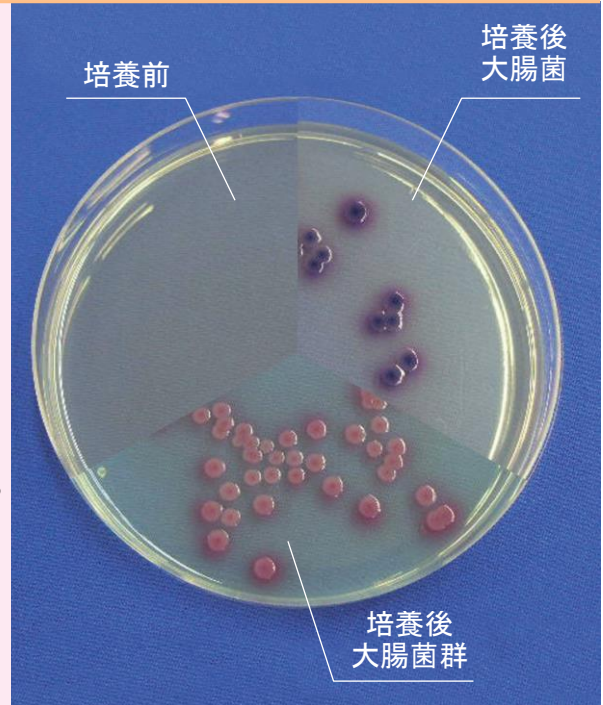
Full-Steri

大腸菌群・  
大腸菌用

## 生培地EZ2C寒天

～生培地(培地分注済みシャーレ)のご案内～

- **検出可能な菌:** 大腸菌群・大腸菌
- **培 養 条 件:** 35±2℃ 24時間
- **判 定:**  
大腸菌群: ピンク～赤色のコロニー  
大腸菌: 青色～紫色のコロニー
- **特 徴:**  
本培地は大腸菌・大腸菌群を同時に検出する酵素基質培地です。  
工場水や飲料水の検査によく用いられております。  
色合いやpHの変化でみるデソキシコレート寒天培地に比べて精度が高いとの特徴がございます。



## 組 成

	(g/L)
ペプトン	3.00g
塩化ナトリウム	5.00g
リン酸2水素ナトリウム	2.20g
リン酸1水素ナトリウム	2.70g
ピルビン酸ナトリウム	1.00g
寒天	10.00g
トリプトファン	1.00g
ソルビトール	1.00g
タジトール7	0.15g
発色基質	0.40g

pH=6.8±0.2

アテクト 生培地

検索

## ● 製品仕様

品 番	053-13007	053-13107
品 名	大腸菌・大腸菌群同時検出用 生培地EZ2C寒天培地	
入 数	100枚 (10枚×10袋)	50枚 (10枚×5袋)
価 格	お問い合わせください	お問い合わせください
使用期限	製造日より3ヶ月	
保存方法	4℃～8℃(冷蔵保存)	
送 料	弊社負担	

- \* サンプルをご用意しております。お申しつけ下さい
- \* 10枚単位での販売も行っております。ご連絡下さい。

全てのお客様のために  
直販のブランド

Full-Steri

ご注文はフリーダイヤルのファクシミリへどうぞ

0120-82-4929

アテクト 検査

検索

株式会社 アテクト

滋賀県東近江市上羽田町 3275-1

TEL 0748-20-3535

FAX 0748-20-3535

URL <https://www.atect.co.jp/>E-mail [biosales@atect.co.jp](mailto:biosales@atect.co.jp)