

滅菌採水ボトル(サンプリングボトル)

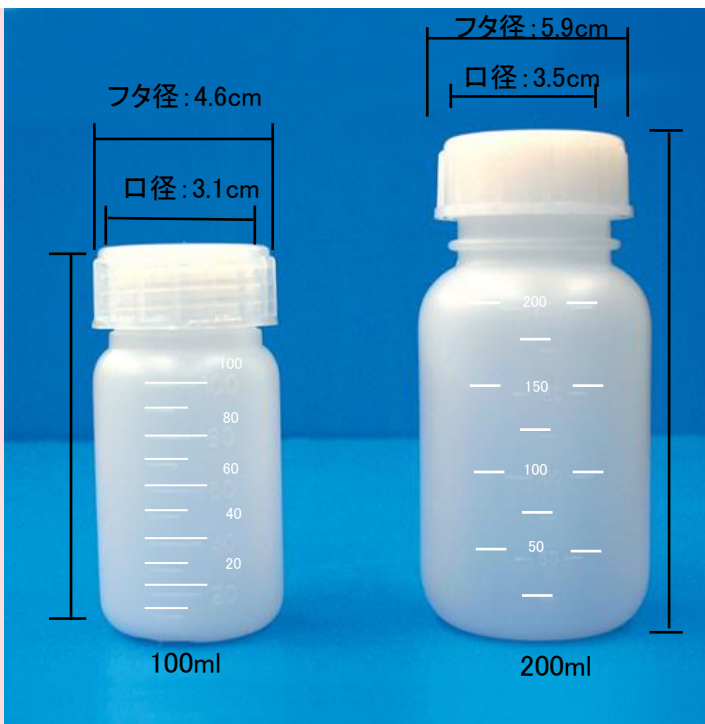
～目盛付の広口タイプで採水がしやすい！！～

特徴

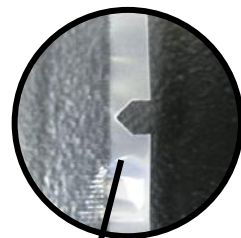
- 液体・固体・粉体など様々な検体のサンプリングでご使用可
- 広口のスクリューキャップ式容器で検体の出し入れが容易
- 100ml・200ml はハイポ入り(チオ硫酸ナトリウム)も有
- 目盛付き
100ml は 10ml ごと 200ml は 25ml ごと
- 個包装で簡単に開封できるノッチ付き

使用方法

- 蛇口から採水する場合、5 分間放流して下さい。
- キャップの内側やボトルの上側に指が触れないようにし、採集後、閉める際も触れないようにして下さい。
- 採水後速やかに検査して下さい。直ちに検査できない場合は、冷暗状態になるべく早く検査をして下さい。



ノッチ拡大図



■ 製品仕様

品番	3301014-20121EB	3301014-20221	3301014-20121	3301014-21121EB	3301014-21221	3301014-21121
容量	100ml			200ml		
入数	200 本入			150 本入		
内容物	無	ハイポ (チオ硫酸ナトリウム)	無	無	ハイポ (チオ硫酸ナトリウム)	無
価格	お問い合わせ下さい					
材質	本体:ポリエチレン キャップ:ポリプロピレン			本体・キャップともにポリエチレン		
滅菌方法	電子線滅菌		EOG 滅菌		電子線滅菌	
送料	弊社負担					

電子線滅菌の滅菌証明書を提出可能です。サンプルをご用意しております。お申し付けください。

全てのお客様のために
直販のブランド

Full-Steri



株式会社 アテクト

滋賀県東近江市上羽田町 3275 番地 1

TEL 0748-20-3535

FAX 0748-25-7171

URL <http://www.atect.co.jp/>

E-mail biosales@atect.co.jp

ご注文はフリーダイヤルの電話又はファクシミリへ
TEL0120-812-880 FAX0120-82-4929

アテクト 採水ボトル

検索