

滅菌採水ボトル(サンプリングボトル)

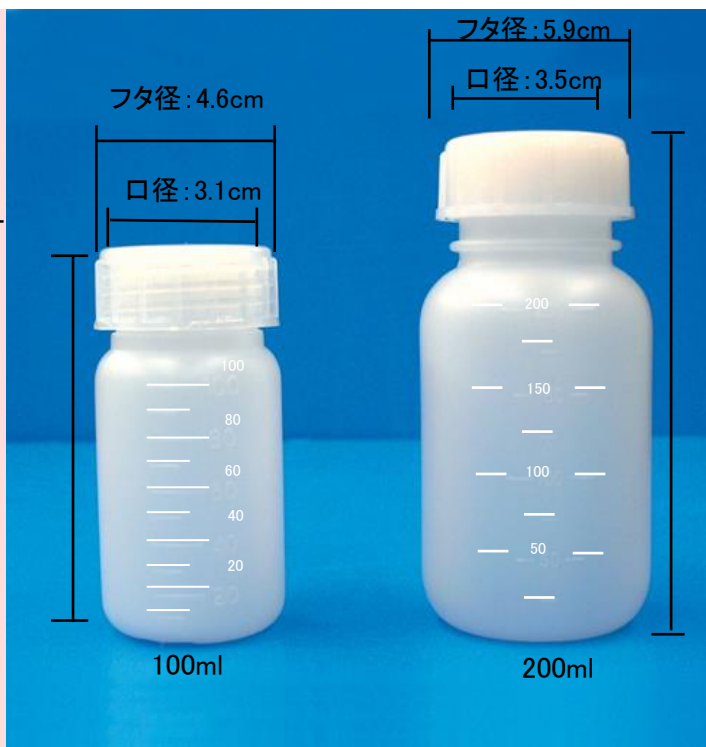
～目盛付の広口タイプで採水がしやすい！！～

特徴

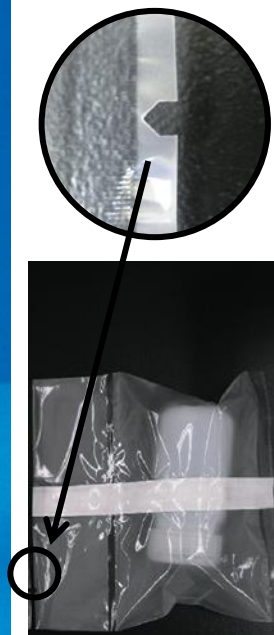
- 液体・固体・粉体など様々な検体のサンプリングでご使用いただけます
- 広口のスクリューキャップ式容器で検体が入れやすいです
- 100ml・200ml はハイポ入り(チオ硫酸ナトリウム)もございます
- 目盛付き
100ml は 10ml ごと 200ml は 25ml ごと
- 個包装で簡単に開封できるノッチ付き

使用方法

- 蛇口から採水する場合、5 分間放流して下さい。
- キャップの内側やボトルの上側に指が触れないようにし、採集後、閉める際も触れないようにして下さい。
- 採水後速やかに検査して下さい。直ちに検査できない場合は、冷暗状態になるべく早く検査して下さい。



ノッチ拡大図



製品仕様

品番	014-20121EB	014-20221	014-21121	014-21121	014-21121
容量	100ml			200ml	
入数	200 本入	200 本入	150 本入	150 本入	150 本入
内容物	無	ハイポ (チオ硫酸ナトリウム)	無	ハイポ (チオ硫酸ナトリウム)	無
材質	本体:ポリエチレン キャップ:ポリプロピレン			本体・キャップともにポリエチレン	
滅菌方法	電子線滅菌	EOG 滅菌			
送料	弊社負担				

電子線滅菌の滅菌証明書を提出可能です。
サンプルをご用意しております。お申し付けください。

全てのお客様のために
直販のブランド

Full-Steri

ご注文はフリーダイヤルのファクシミリどうぞ

0120-82-4929

アテクト 採水ボトル

検索

株式会社 アテクト

滋賀県東近江市上羽田町 3275 番地 1

TEL 0748-20-3535

FAX 0748-25-7171

URL <http://www.atect.co.jp/>E-mail biosales@atect.co.jp