

## Product Information

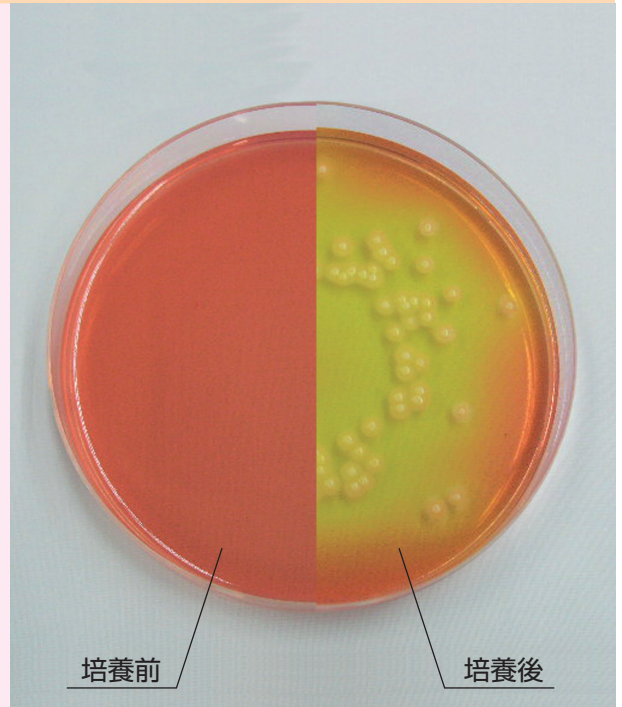
全てのお客様のために  
直販のブランド **Full-Steri**

## 黄色ブドウ球菌用 卵黄加マンニット食塩寒天培地

～生培地（培地分注済みシャーレ）のご案内～

- **検出可能な菌**：黄色ブドウ球菌
- **培養条件**：35±2℃ 24～48時間
- **判定**：培地が黄色に変色しコロニーの周辺に白濁した卵黄反応が見られるコロニー
- **特徴**：

本培地はヒトの皮膚や動物などに生息している黄色ブドウ球菌の検出培地です。黄色ブドウ球菌は耐熱性の毒を産出します。そのため、加熱前の食品で十分に毒素が出ていた場合、加熱後に菌が死滅しても食中毒となります。加熱前の食品より菌の有無を確認することが食中毒防止の1つと考えられております。



### 組成

	(g/L)
肉エキス	1.0g
カゼイン-スイ消化ペプトン	5.0g
動物組織-ペプシン消化ペプトン	5.0g
塩化ナトリウム	75.0g
D-マンニトール	10.0g
フェノールレッド	0.025g
卵黄	30ml
寒天	15.0g
pH=7.4±0.2	





### 製品仕様

品番	053-13006	053-13106
品名	黄色ブドウ球菌用卵黄加マンニット食塩寒天培地	
入数	100枚(10枚×10袋)	50枚(10枚×5袋)
価格	お問合せください	
使用期限	製造日より3カ月	
保存方法	4℃～8℃(冷蔵保存)	
送料	弊社負担	

\*お試用サンプルをご用意しております。ご用命下さい\*  
\*10枚単位での販売を行っております。ご連絡ください\*

全てのお客様のために  
直販のブランド **Full-Steri**

ご発注は、フリーダイヤルのファクシミリへどうぞ

**0120-82-4929**



### 株式会社 アテクト

滋賀県東近江市上羽田町3275番地1

TEL 0748-20-3535

FAX 0748-25-7171

URL <http://www.atect.co.jp>

mail [biosales@atect.co.jp](mailto:biosales@atect.co.jp)